



Pipers Corner Shop
Pipe Major David Johnston- Benzenbergweg 21 - D 41379 BRÜGGEN
☎ +49 (0)2163-888 3235
Email info@piperscorner.com Homepage: www.piperscorner.com

Montageanweisung für Zipper Pipe Bags aus GoreTex



Abb.: Bannatyne Zipper Pipe Bag mit Montage Zubehör



Abb.: GoreTex Zipper Pipe Bag mit Montage Zubehör

Vorbereitende Arbeiten:



Alle Aufnahmen für die Stocks mit Silicon Fett leicht einreiben



Alle Teile des Reißverschlusses leicht einreiben. Verschluss 2x in die Endlagen bewegen und danach überschüssiges Fett entfernen.



Alle Stocks mit Silicon Fett komplett über die gesamte Länge leicht einreiben



Drone- und Blowstock Montage:



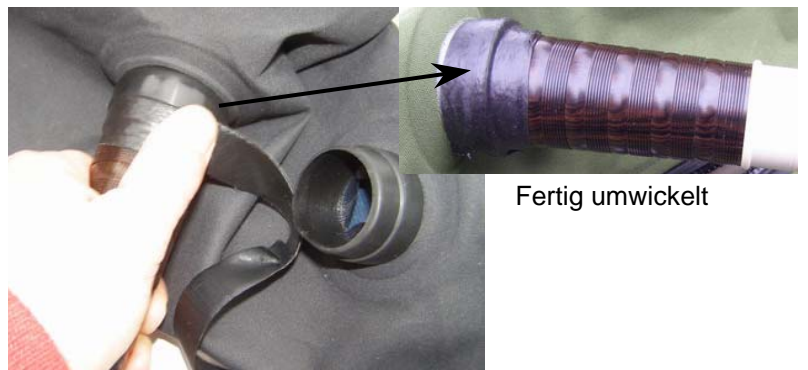
Alle Stocks werden von Innen nach Außen montiert



Stocks durch die Aufnahme drücken und dabei mit dem Handrücken gegenhalten



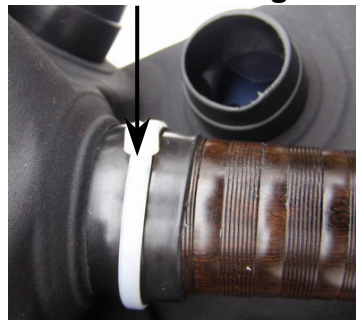
Stocks bis zum Anschlag durchdrücken



Fertig umwickelt

Siliconfett abwischen und die Stocks mit dem mitgeliefertem Klebeband umwickeln. Dazu ist die Trägerfolie vom Klebeband vorher zu Entfernen.

Alternativ können die Stocks auch mit einem Kabelbinder festgesetzt werden. Eine sehr sichere Verbindung!



Chanterstock Montage:

Für die Montage des Chanterstocks gibt es mehrere Möglichkeiten:

Bannatyne verwendet einen O-Ring und verpresst ihn mit Hilfe einer Schlauchschelle.

Falk-Watertrap verwendet mit seinem Montageset Abschnitte von Fahrradschläuchen und befestigt mit Kabelbindern (alternativ Schlauchschelle). Ein einfaches und sehr sicheres Dichtungssystem!

CanMore hat in seinem Montage Set festes Band. Die Montage ist schwierig und eigentlich nicht zu empfehlen!

Wir zeigen Ihnen hier diese verschiedenen Montagetechniken. So können Sie selbst entscheiden, welches Sie anwenden möchten. Natürlich kann auch untereinander variiert werden. Wir beginnen in der oben angegebenen Reihenfolge zunächst mit dem

Montagesystem Bannatyne:



Chanterstock von Innen nur so weit einsetzen, wie auf dem Bild links dargestellt. Danach den O-Ring aufschieben. Anschließend den Chanterstock vorschieben, wie auf dem Bild rechts dargestellt und den O-Ring in die Rille schieben.

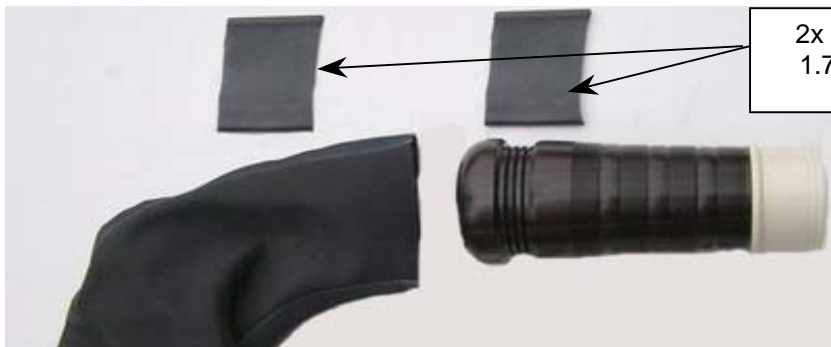


Mitgelieferte Kabelschelle über den O-Ring positionieren und mit einem Schraubendreher festsetzen.

Montagesystem Falk-Watertrap:

Es ist ein einfaches aber sehr sicher abdichtendes Verfahren, sehr zu empfehlen!

(mit freundlicher Genehmigung vom Falk-Watertrap)



2x Fahrradschlauchstücke vom 1.75 oder 2.25er, ca. 3cm lang

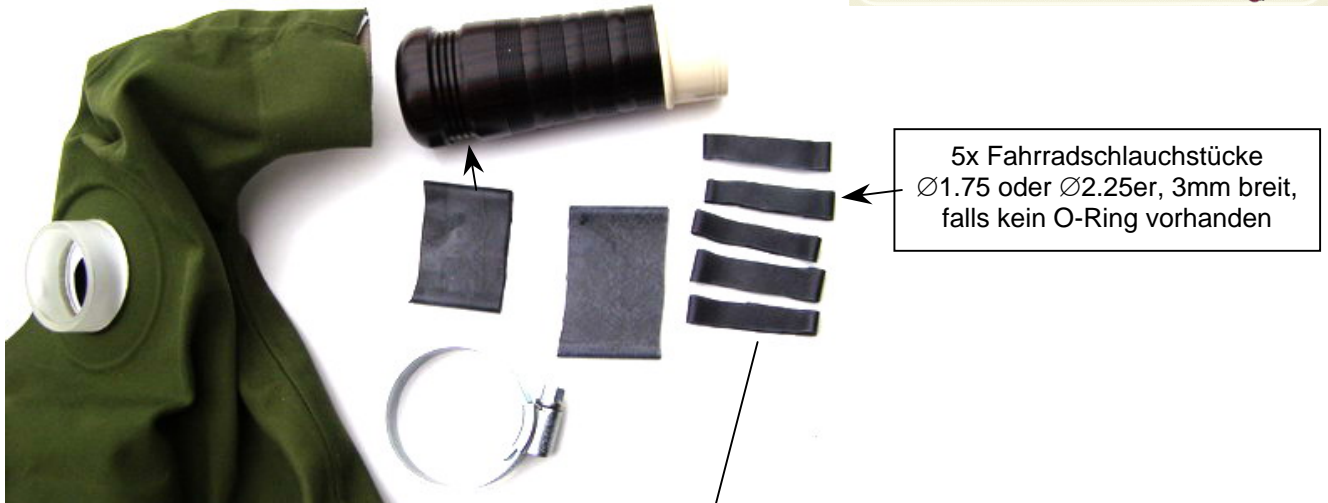


Chanterstock leicht einfetten, das erste Schlauchstück über die Rille schieben



Anschließend das 2. Schlauchstück über Chanterstock und Bag ziehen und mit dem Kabelbinder festsetzen.

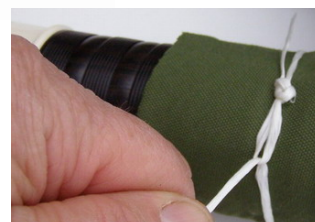
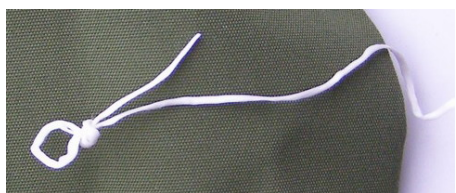
Montagekombinationen:



Montage mit Schlauchstücken und Schelle



Montagesystem CanMore (nur wer es unbedingt anwenden will, nicht zu empfehlen!):



Eine Öse binden, das Band zu einer Schlinge durchziehen und im Bereich der Rille festziehen



Kurzes Stück Band als Schlaufe über die erste Wicklung legen

Band an einem Holzstück oder Schraubendreher befestigen und zwei Windungen legen.



Ca. 5 weitere Windungen sehr fest legen. Anschließend das Band durch die Schlaufe legen. Die Schlaufe mit einer Zange durch die Wicklung ziehen. Darauf achten, dass das Band immer fest gezogen bleibt.